

*Las expresiones intencionales de los niños  
de 18 a 24 meses dentro del proceso  
comunicativo entre madre e hijo*

Isabel Mengual Luna  
Universidad de Murcia  
[isabelml@um.es](mailto:isabelml@um.es)

Unión Europea



Fondo Europeo de  
Desarrollo Regional



Crecemos  
con Europa

# Presentación.

---

- GRUPO DE INVESTIGACIÓN EN PSICOLOGÍA EVOLUTIVA (GIPSE).
  - Investigador Principal: José Antonio Carranza Carnicero
    - Estudios previos:
      - Relaciones entre el temperamento y el estilo lingüístico.

# OBJETIVOS EN LA ACTUALIDAD

---

- Relaciones entre el estilo pragmático y el temperamento entre los 9 y los 24 meses de edad.

**Tesis en proceso.**

*Isabel Mengual Luna*

Directores:

*José Antonio Carranza Carnicero*

*Alfonso J. Escudero Sanz*

# OBJETIVOS

---

- ❑ Estudiar el desarrollo pragmático desde los 9 a los 24 meses de edad, centrándonos en analizar las formas funcionales de comunicación prelingüísticas y lingüísticas y las diferencias individuales en la adquisición de dichos procesos.
- ❑ Estudiar, durante dicho periodo de edad, la relación existente entre las diferencias individuales de las características temperamentales del niño y la aparición y desarrollo de las formas pragmáticas de comunicación prelingüísticas y lingüísticas.
- ❑ Estudiar la influencia que el uso del lenguaje materno tiene en las formas de uso de comunicación del niño.

# ESTUDIOS INICIALES

---

- Entender el desarrollo de las expresiones intencionales de los niños de los 18 a los 24 meses.

# ANTECEDENTES

---

- Tomasello, 2007.
  - Desarrollo de la intencionalidad.
  
- Mundy, 2003.
  - Desarrollo de la participación activa del niño en la interacción.

# METODOLOGÍA

---

- MUESTRA UTILIZADA: 18 SUJETOS.
- TAREA DE JUEGO LIBRE.
  - 15 min. de duración.

SALA DE GRABACIÓN

# SISTEMA DE CODIFICACIÓN

---

**INICIOS**

**RESPUESTAS**

# INICIOS

CATEGORÍA GENERAL	CATEGORÍAS ESPECÍFICAS		
<u>Peticiones</u>	<u>Por finalidad</u>	Por forma de expresión	Por recursos utilizados
<u>Dar información</u>	<u>Por finalidad</u>		Por recursos utilizados
<u>Exclamaciones</u>	Por recursos utilizados		
<u>Expresiones sociales convencionales</u>	Por recursos utilizados		
<u>Juegos verbales</u>	Por recursos utilizados		

# RESPUESTAS

---

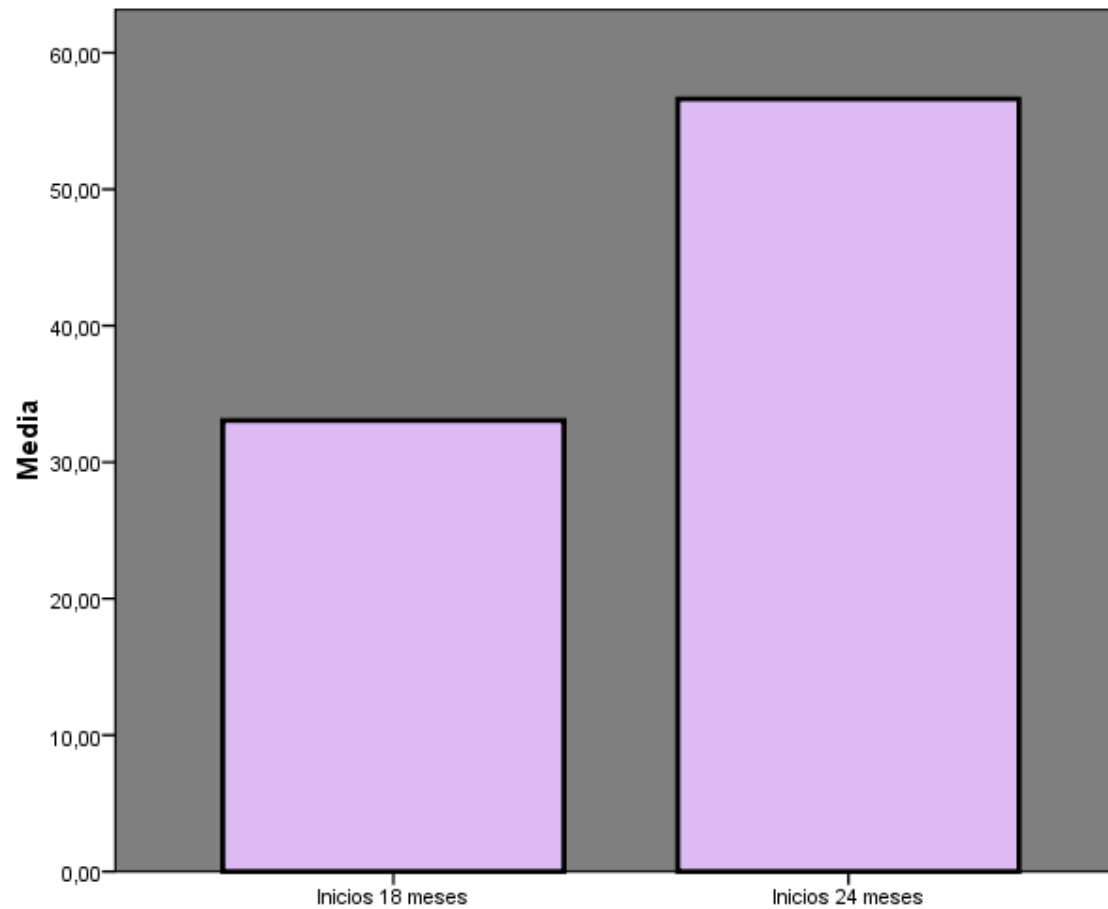
- Positivas
- Negativas
- No respuestas

# RESULTADOS



# Resultados → Inicios de 18 a 24 meses

---



## Resultados → Peticiones.

---

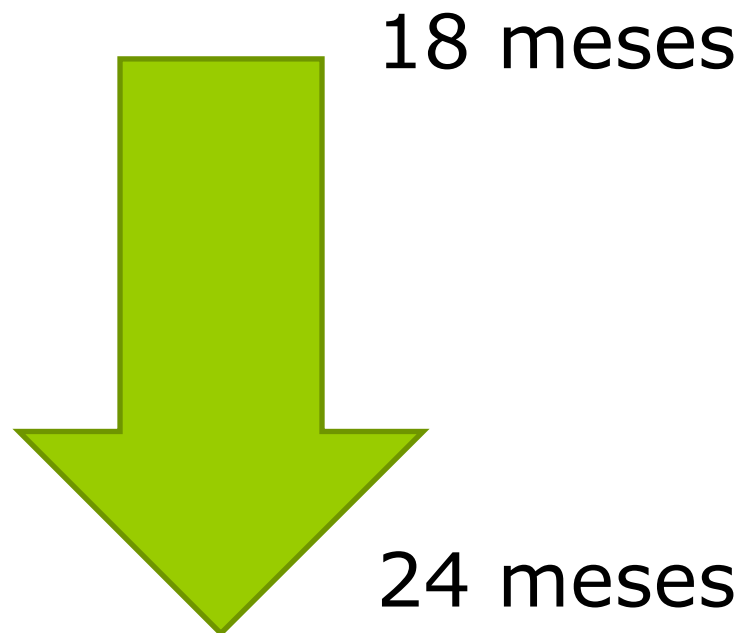
- PETICIONES DE INFORMACIÓN  
( $t=-2.932$ ;  $p=0.009$ )
- PETICION DE ATENCIÓN\* ( $t=-2.031$ ;  
 $p=0.058$ )



# Resultados → Peticiones(2)

---

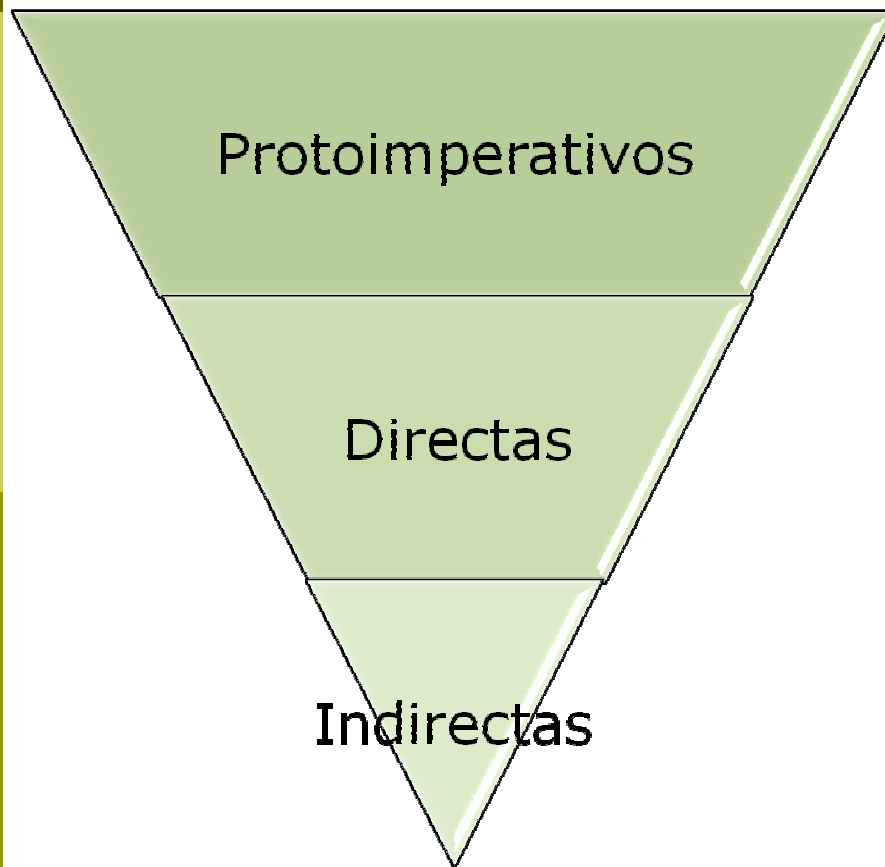
- PETICIONES DE OBJETO ( $t=2.500$ ;  
 $p=0.023$ )



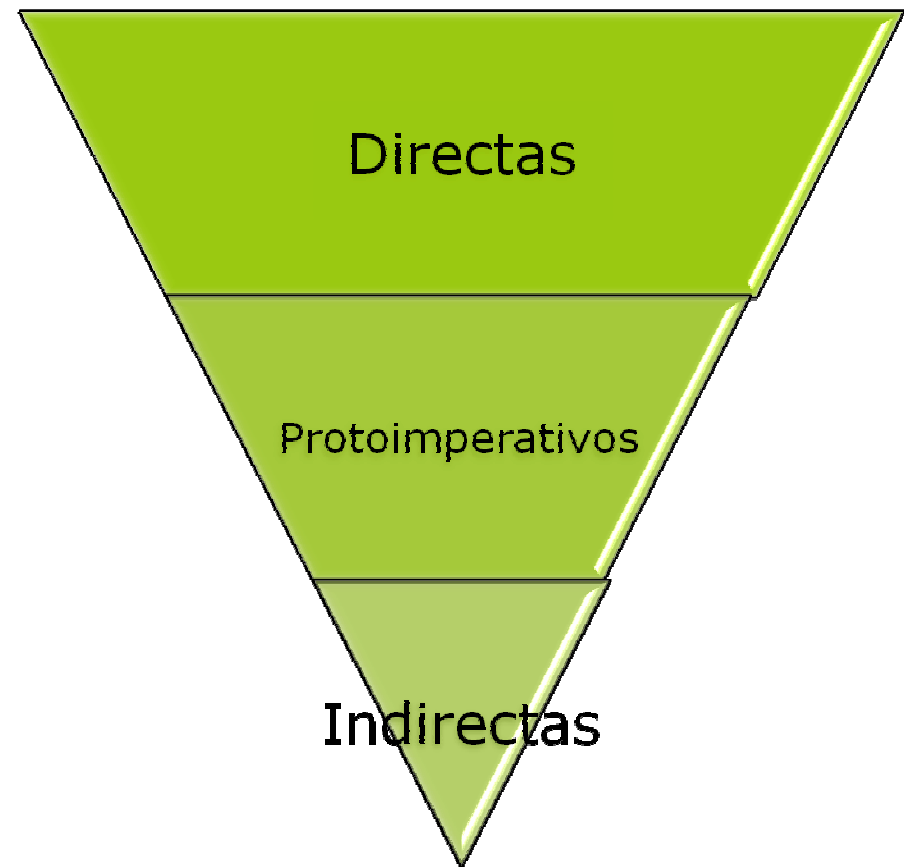
# Resultados → Peticiones

---

18 meses



24 meses



# Resultados → Peticiones (2)

---

18 meses → 24 meses	T de Student
Protoimperativos	$t=2.661$ ; $p=0.016$
Directas	$t=-4.059$ ; $p=0.001$
Indirectas	$t=-3.987$ ; $p=0.001$

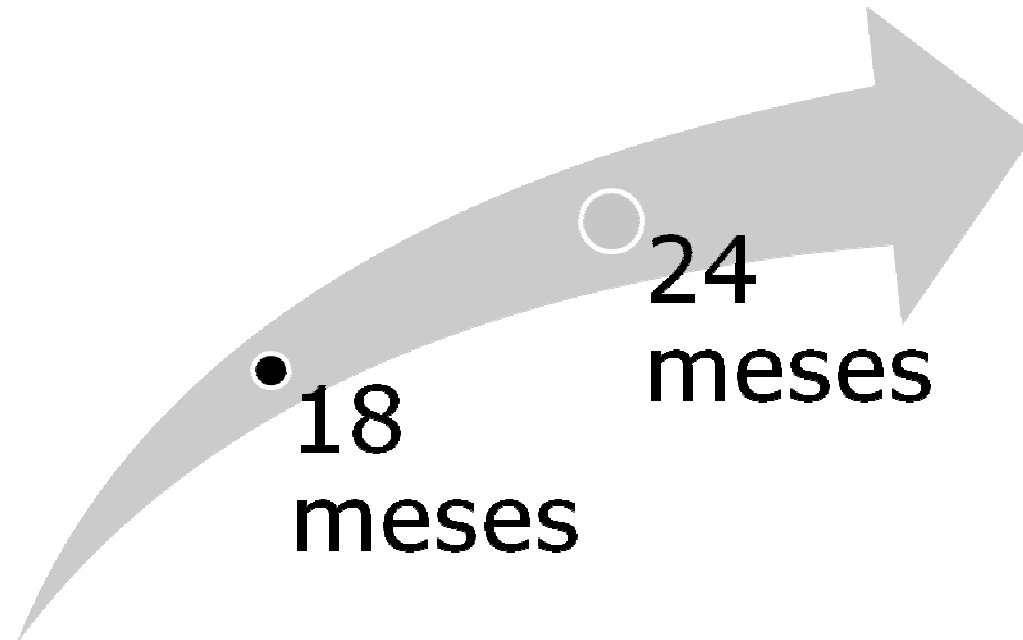
# EN SÍNTESIS...

---

- ❑ AUMENTO DE LAS PETICIONES DE INFORMACIÓN Y ATENCIÓN.
- ❑ DESCENSO DE LAS PETICIONES DE OBJETO.
- ❑ AUMENTO DE LAS PETICIONES DIRECTAS E INDIRECTAS.
- ❑ DESCENSO DE LAS PROTOIMPERATIVAS.

# Resultados → Dar información

---



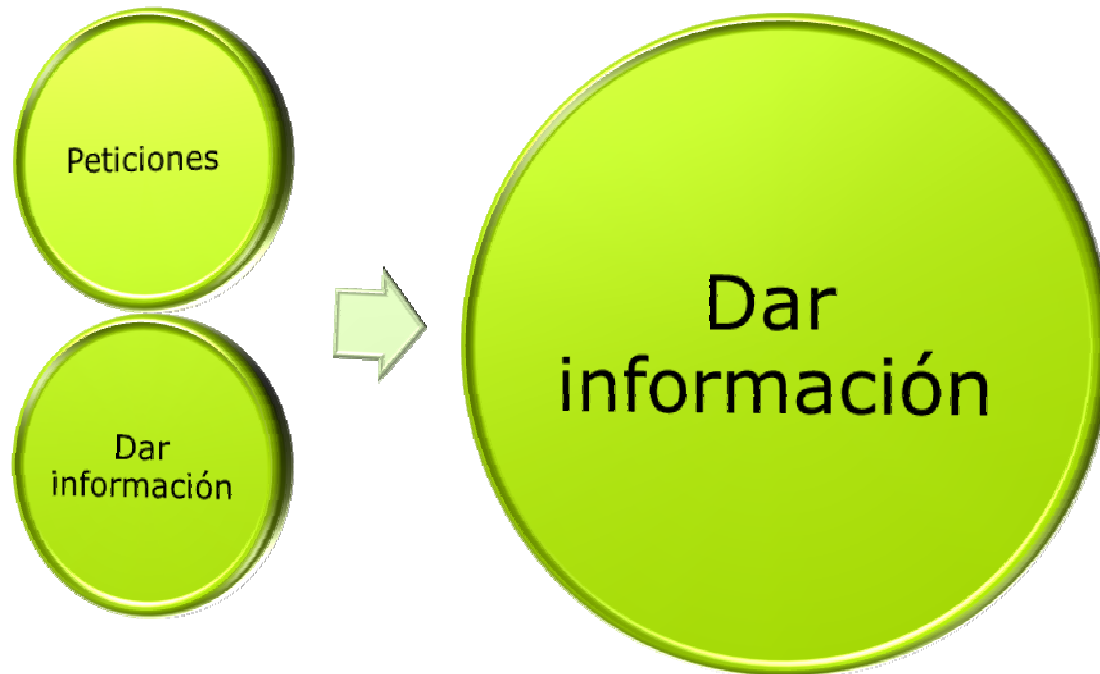
Aumenta significativamente dar información sobre los objetos como sobre la acción.

# Resultados → PREDICCIONES

---

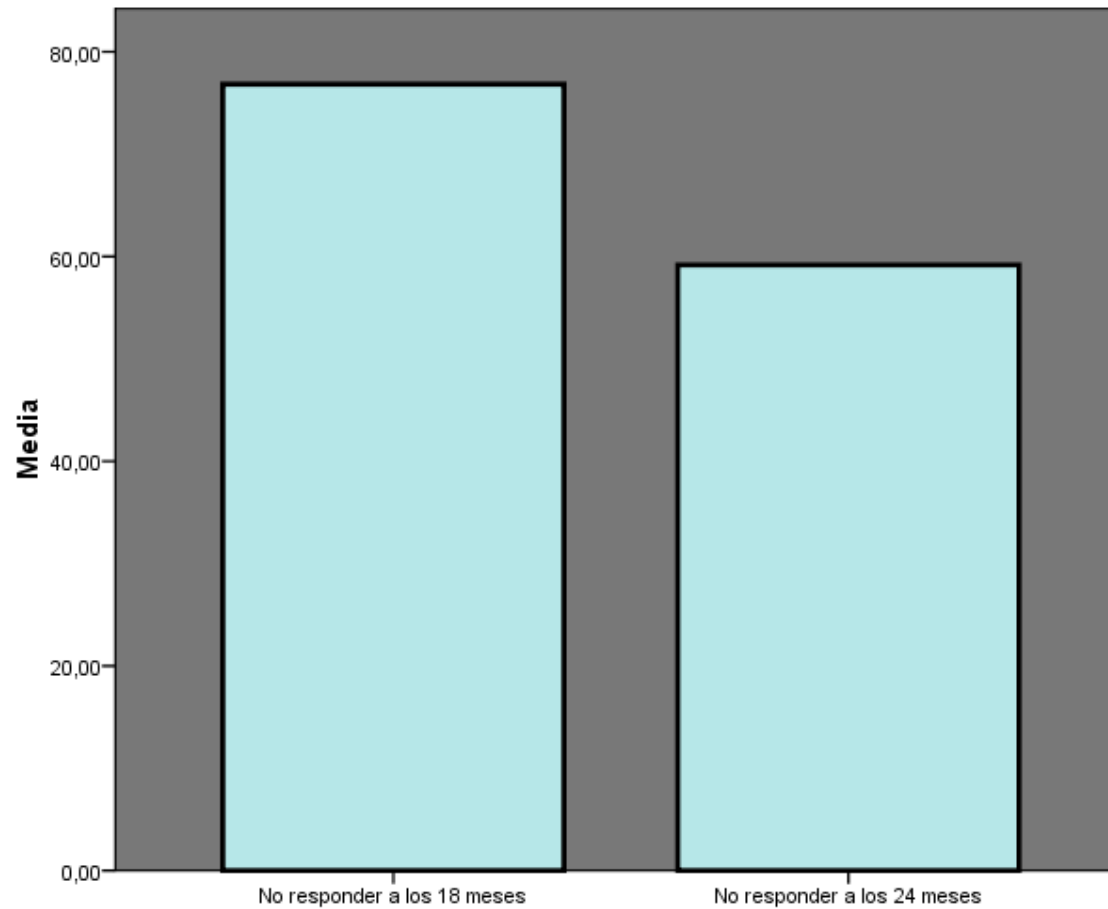
18 meses

24 meses



# Resultados → Respuestas de 18 a 24 meses

---



# RESUMIENDO...

---

- EDAD = PARTICIPACIÓN ACTIVA =  
NECESIDAD DE INTERACCIÓN



---

# Intencionalidad- Entonación

Trabajo durante estancia  
31/05/2010-16/07/2010



---

# GRÀCIES!

Este trabajo es resultado de la ayuda concedida por la Fundación Séneca, en el marco del PCTRM 2007-2010, con financiación del INFO y del FEDER de hasta un 80 %